



PROSPECT'AURA 2040

Prospecter pour construire l'avenir des
agricultures d'Auvergne-Rhône-Alpes

04/12/2025

0

➤ Pourquoi une étude prospective ?



LA FINALITE

- Explorer (et non pas prédire) les futurs possibles pour :
 - Identifier les enjeux de demain ;
 - Et éclairer les décisions d'aujourd'hui ;
 - Pour et par la profession agricole.



LES MOYENS

- Construire des scénarios :
 - Vraisemblables et contrastés ;
 - Pour éclairer l'avenir ;
 - Et anticiper différentes situations qui pourraient être rencontrées.



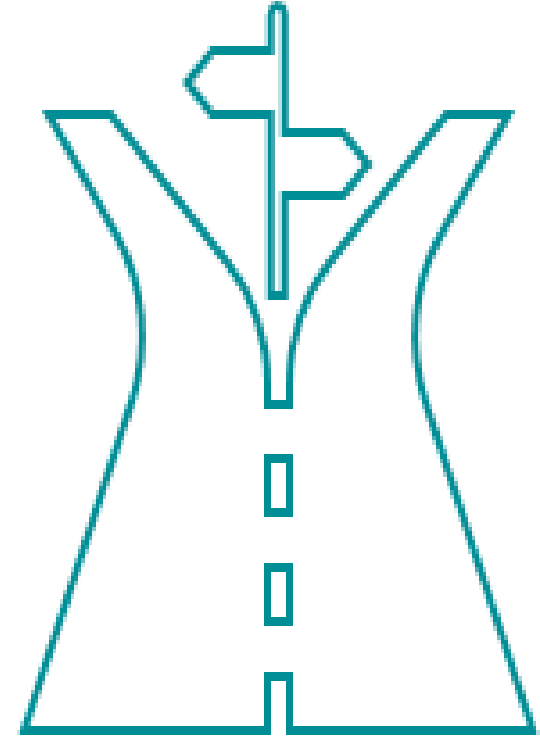
LES OBJECTIFS

- Produire un outil d'aide à la décision permettant :
 - D'accompagner la réflexion professionnelle ;
 - De contribuer à l'élaboration d'orientations stratégiques.

➤ Qu'est-ce que la prospective?



- Ce n'est pas un exercice de prédiction de l'avenir mais plutôt **d'exploration des futurs possibles**
- Pour quoi...
 - Anticiper et appréhender le changement
 - Identifier les risques et opportunités
 - **Définir des stratégies et « orienter l'avenir »**
- Comment...
 - S'appuie sur des scénarios
 - Approche globale qui utilise le quantitatif et le qualitatif
 - Prend en compte les ruptures et les inflexions de tendances

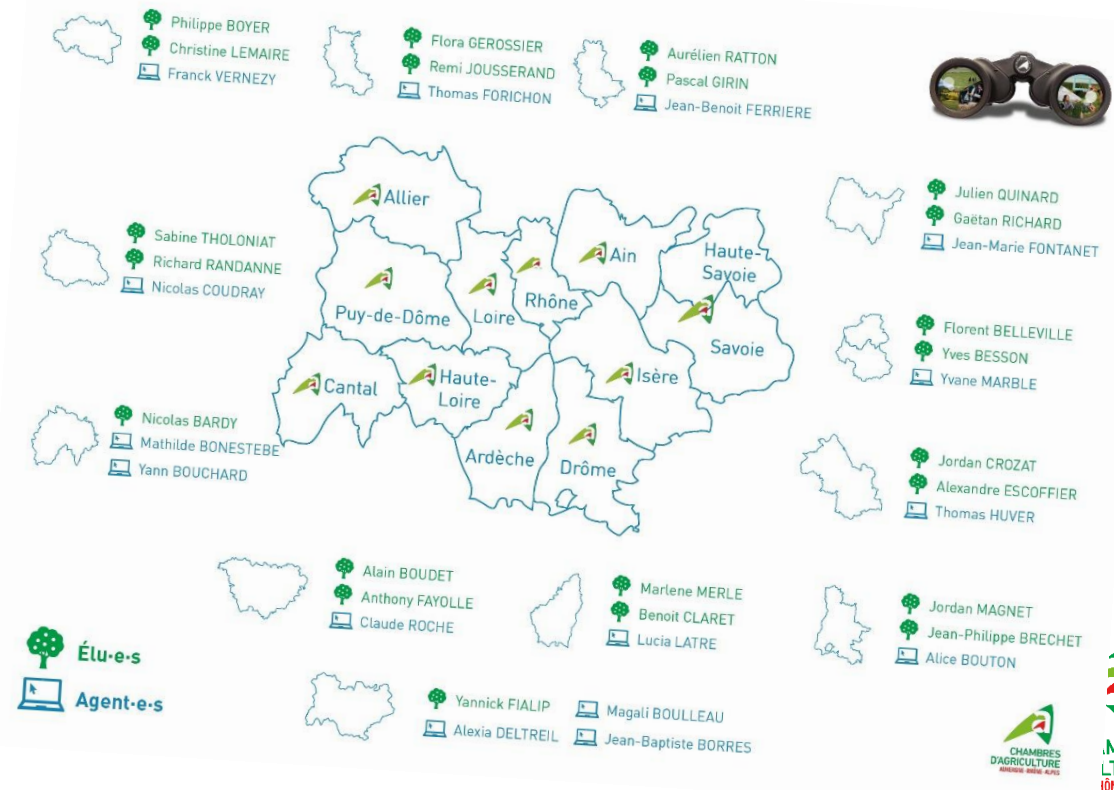


Un projet par et pour la profession agricole



22 élus et 15 agents

- Formés à la prospective
- Pour conduire l'étude



Une méthode en 5 étapes



Les grandes étapes de PROSPECT'AURA





Etape 1 : la collecte des visions rétroprospectives

8

Juin – oct 2023
Phase 1
Collecte des visions

Nov – déc 2023
Phase 2
Identification des variables

Déc 2023 – mars 2024
Phase 3
Les variables dans le temps

Mars – septembre 2024
Phase 4
Elaboration des scénarios

Fin 2024 - 2025
Phase 5
Evaluation d'impacts

➤ **ETAPE 1 : Collecte des visions**





Etape 2 : identifier les variables de changement

11

Juin – oct 2023
Phase 1
Collecte des visions

Nov – déc 2023
Phase 2
Identification des variables

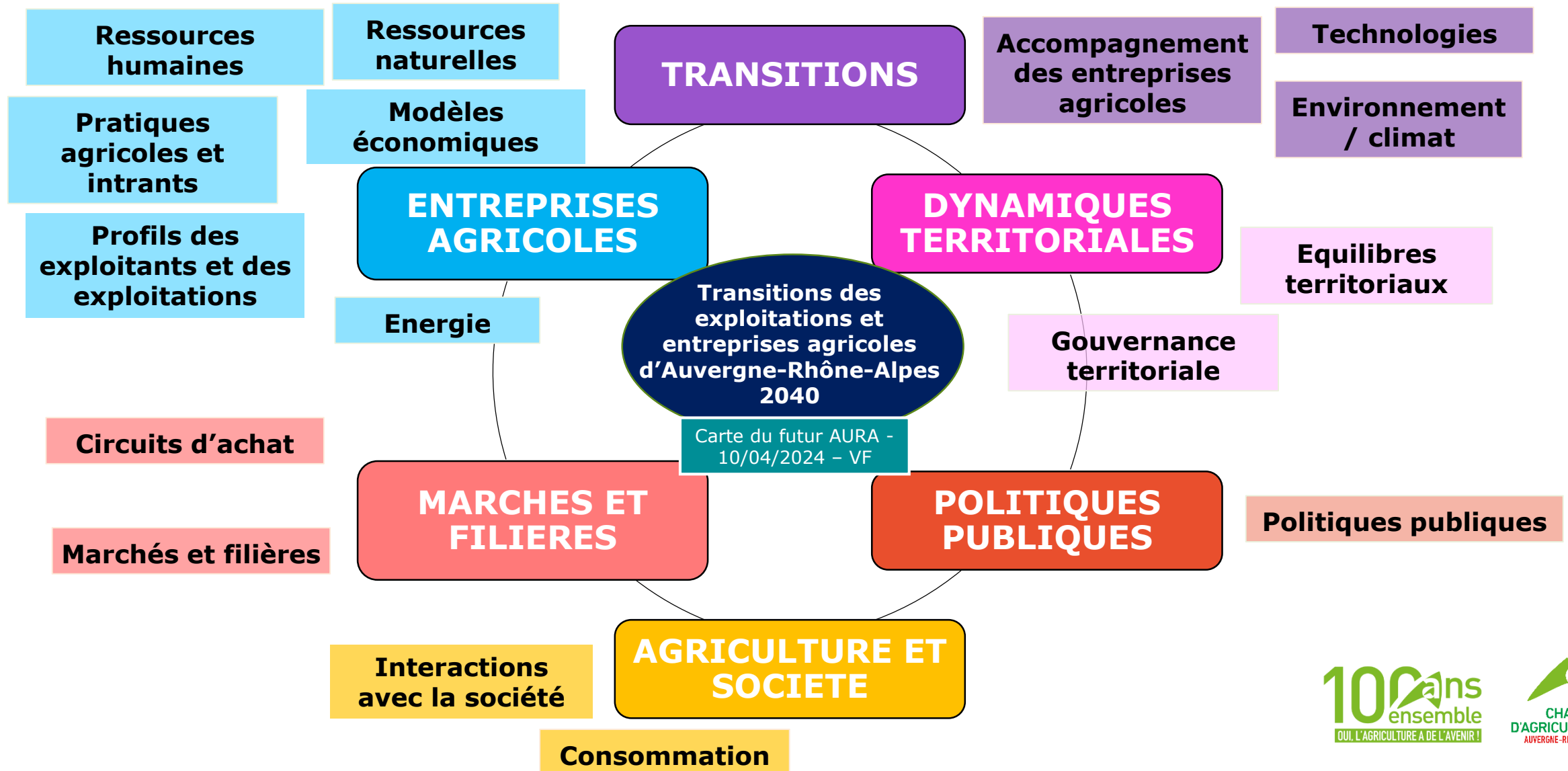
Déc 2023 – mars 2024
Phase 3
Les variables dans le temps

Mars – septembre 2024
Phase 4
Elaboration des scénarios

Fin 2024 - 2025
Phase 5
Evaluation d'impacts

Carte du futur

Les variables de changement





Etape 3 : étudier les évolutions possibles des variables

13

Juin – oct 2023
Phase 1
Collecte des visions

Nov – déc 2023
Phase 2
Identification des variables

Déc 2023 – mars 2024
Phase 3
Les variables dans le temps

Mars – septembre 2024
Phase 4
Elaboration des scénarios

Fin 2024 - 2025
Phase 5
Evaluation d'impacts



Etape 4 : élaborer des scénarios

Juin – oct 2023
Phase 1
Collecte des visions

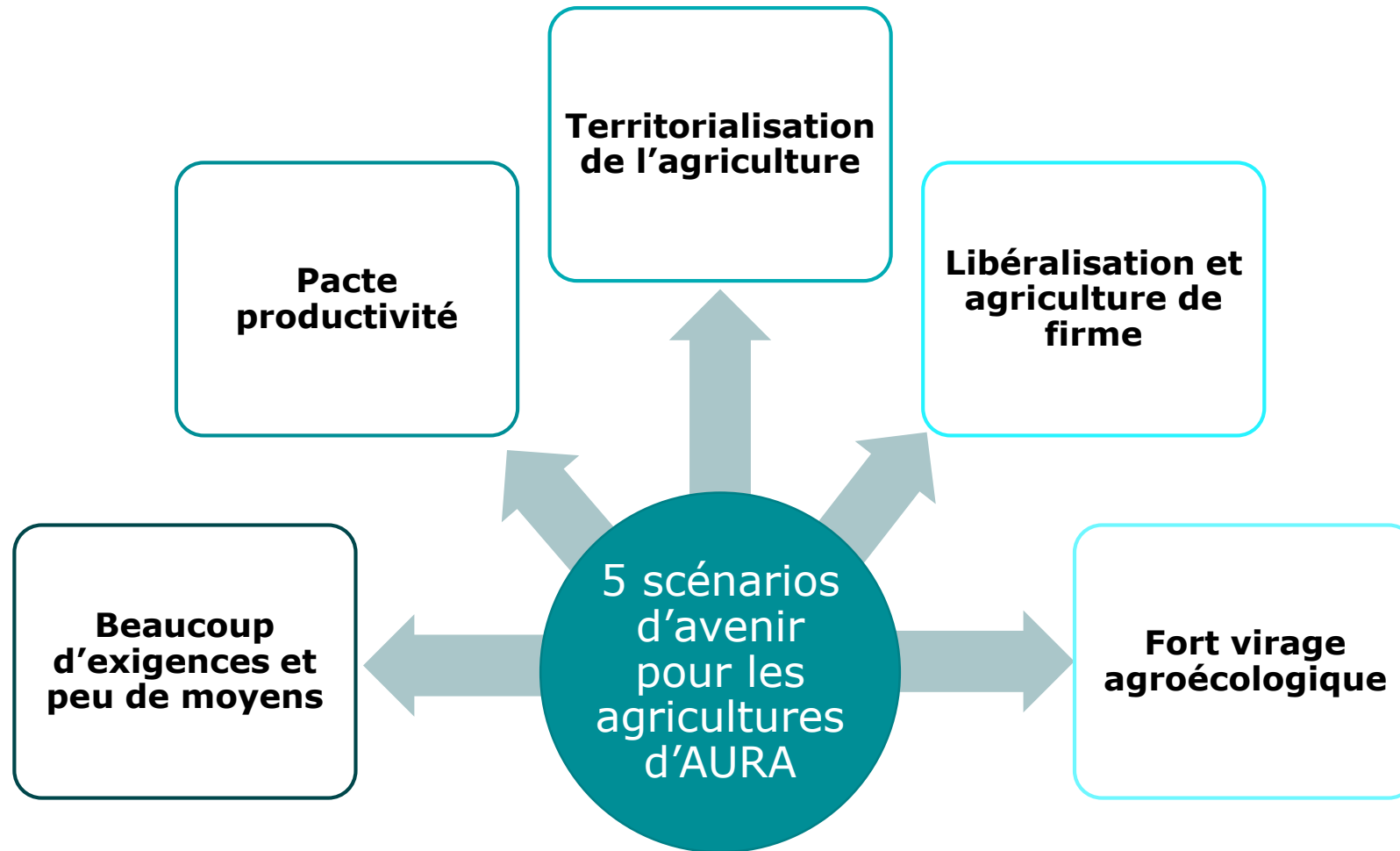
Nov – déc 2023
Phase 2
Identification des variables

Déc 2023 – mars 2024
Phase 3
Les variables dans le temps

Mars – septembre 2024
Phase 4
Elaboration des scénarios

Fin 2024 - 2025
Phase 5
Evaluation d'impacts

➤ **ETAPE 4 : Elaboration des scénarios**





Etape 5 : analyser les impacts des scénarios

18

Juin – oct 2023
Phase 1
Collecte des visions

Nov – déc 2023
Phase 2
Identification des variables

Déc 2023 – mars 2024
Phase 3
Les variables dans le temps

Mars – septembre 2024
Phase 4
Elaboration des scénarios

Fin 2024 - 2025
Phase 5
Evaluation d'impacts

➤ ETAPE 5 : L'identification des enjeux



« Explorer les futurs possibles
pour identifier les enjeux de demain,
et prendre les décisions
et conduire les actions aujourd'hui »

19

5 scénarios d'avenir pour les agricultures d'Auvergne-Rhône-Alpes

aura.chambres-agriculture.fr

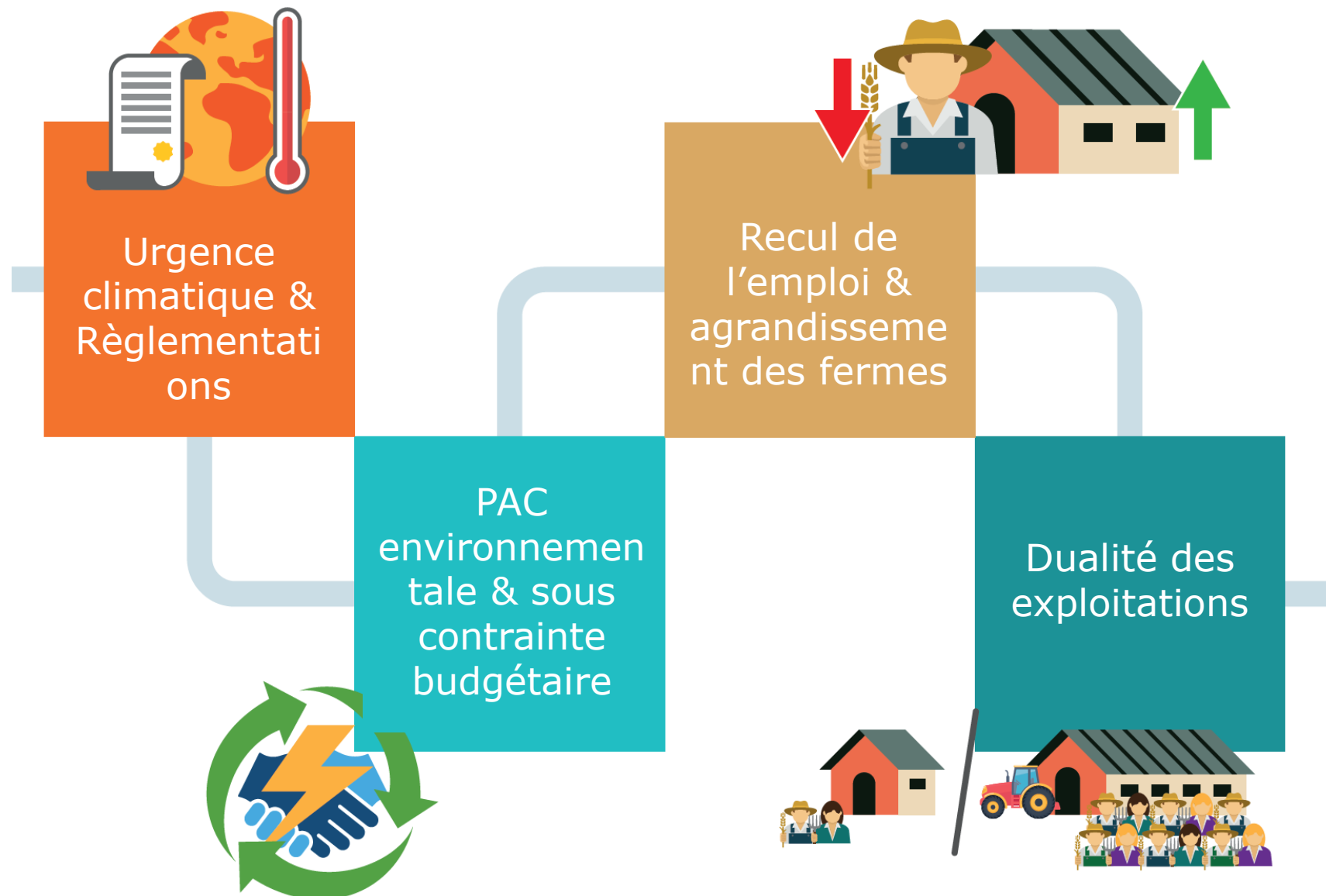


100ans
ensemble
OUI, L'AGRICULTURE A DE L'AVENIR !



CHAMBRE
D'AGRICULTURE
AUVERGNE-RHÔNE-ALPES

➤ S1 : Beaucoup d'exigences et peu de moyens



100 ans
ensemble
OUI, L'AGRICULTURE A DE L'AVENIR !

**CHAMBRE
D'AGRICULTURE**
AUVERGNE-RHÔNE-ALPES

Opportunités et menaces



Diversification et pluriactivité pour sécuriser les revenus.



Modernisation des exploitations par la technologie.



Valorisation des produits locaux et des services environnementaux.



Maintien de la résilience via les systèmes polyculture-élevage.



Accès à de nouveaux financements.



Disparition progressive des petites fermes.



Dépendance croissante aux aides publiques.



Baisse du cheptel et fragilisation des filières.



Manque de main-d'œuvre.



Pression réglementaire croissante.



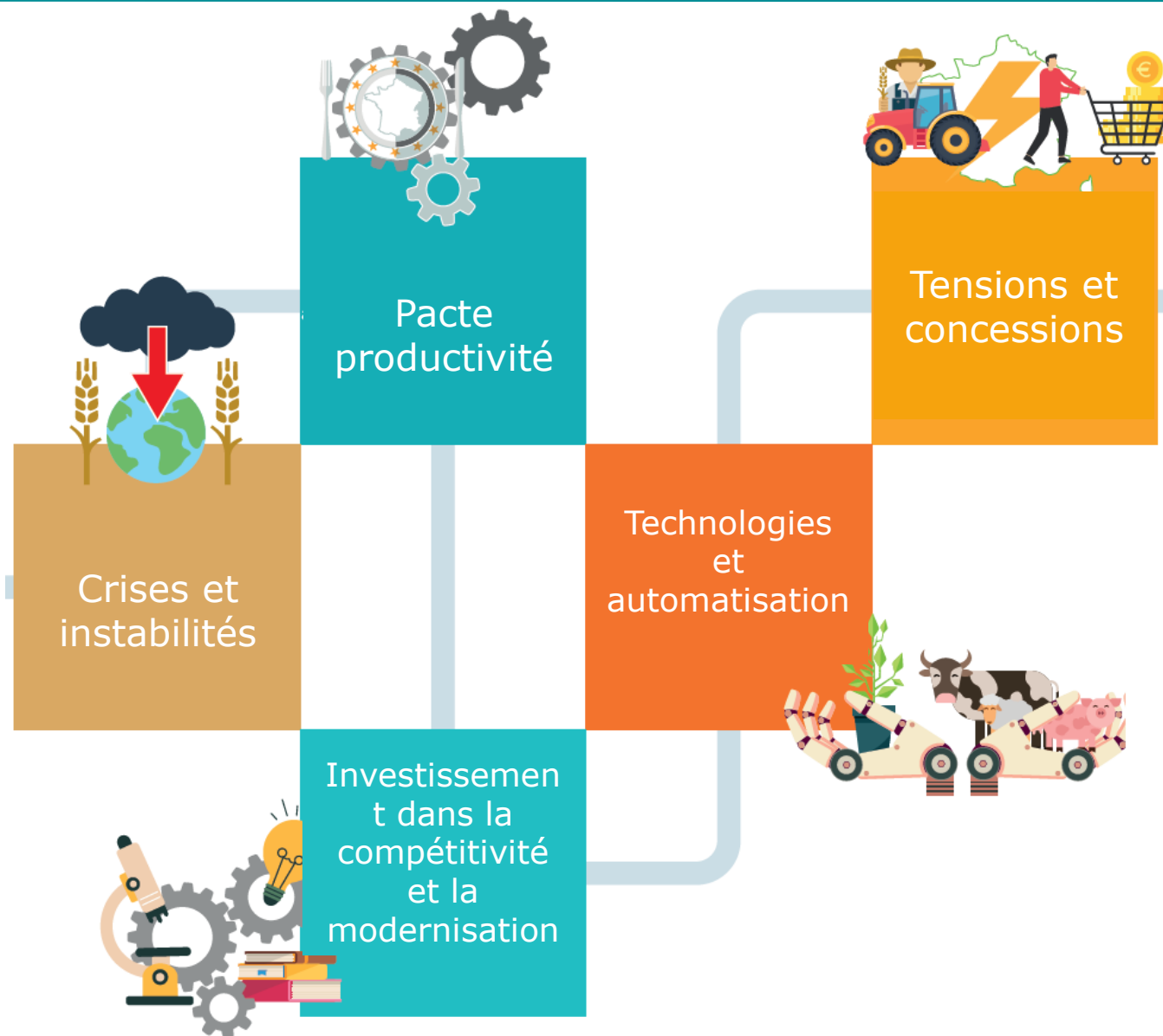
Difficulté de transmission des exploitations.



Éloignement entre monde agricole et société

22

➤ S2 : Pacte productivité et tensions autour de l'agriculture



Opportunités et menaces



Modernisation rapide des exploitations via la robotisation et les technologies.



Création de nouveaux métiers liés aux technologies agricoles.



Structuration et spécialisation des filières.



Meilleure productivité.



Souveraineté alimentaire renforcée.



Hyper spécialisation des territoires.



Perte de diversité et de savoir-faire.



Accroissement des tensions entre agriculture et société.



Marchés instables.



Perte d'autonomie des agriculteurs.



Pression sur la qualité des produits.

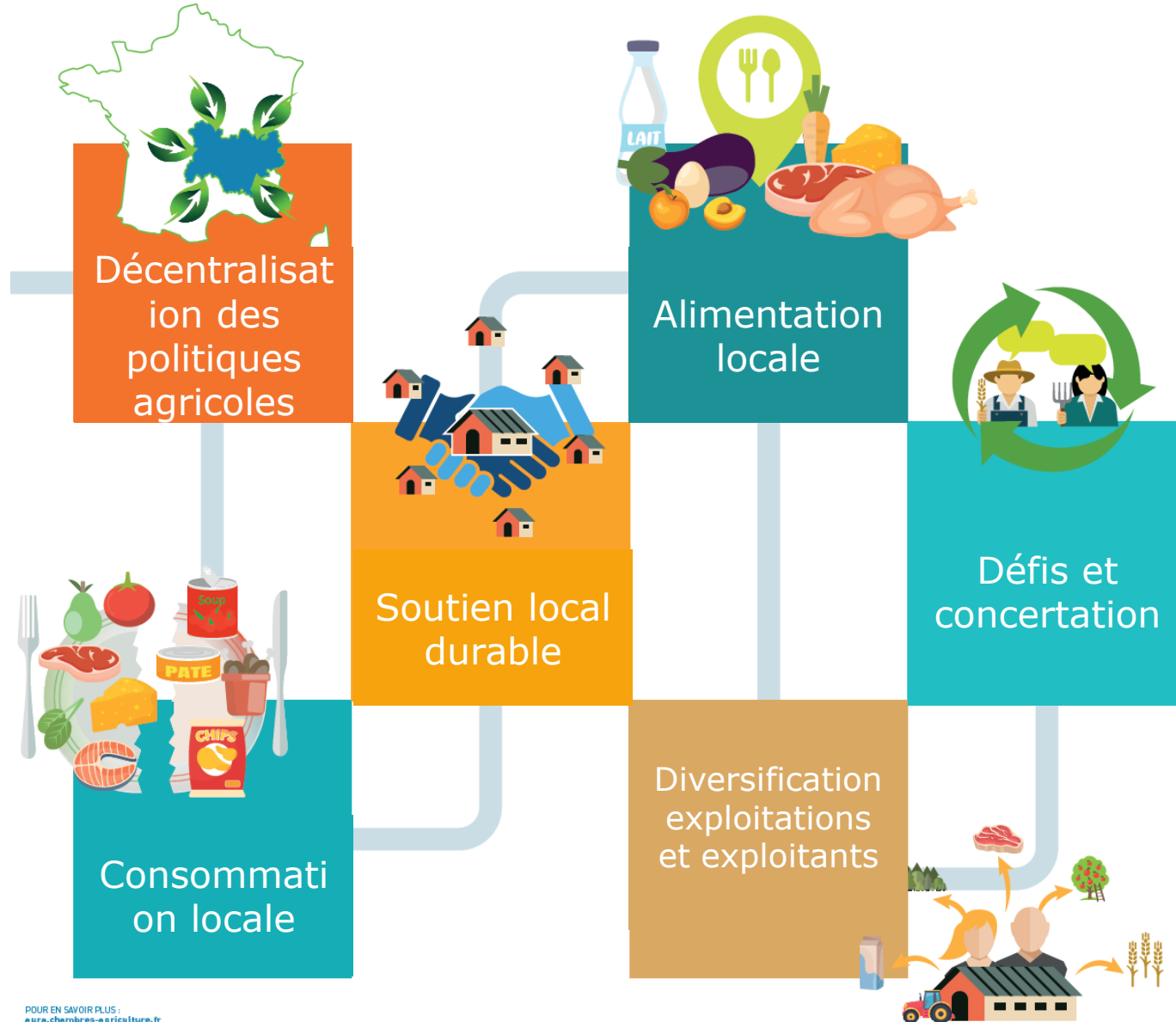


Dualité entre filières productivistes et filières de qualité

24



S3 – Territorialisation de l'agriculture d'Auvergne-Rhône-Alpes



Opportunités et menaces



Valorisation des produits locaux via circuits courts.



Renforcement du lien entre agriculteurs et consommateurs.



Adaptation locale des politiques agricoles.



Mise en valeur des spécificités régionales.



Soutien accru aux filières locales.



Forte dépendance aux politiques locales.



Difficultés de coordination entre territoires.



Fracture alimentaire (produits locaux chers, accessibles uniquement à certains publics).



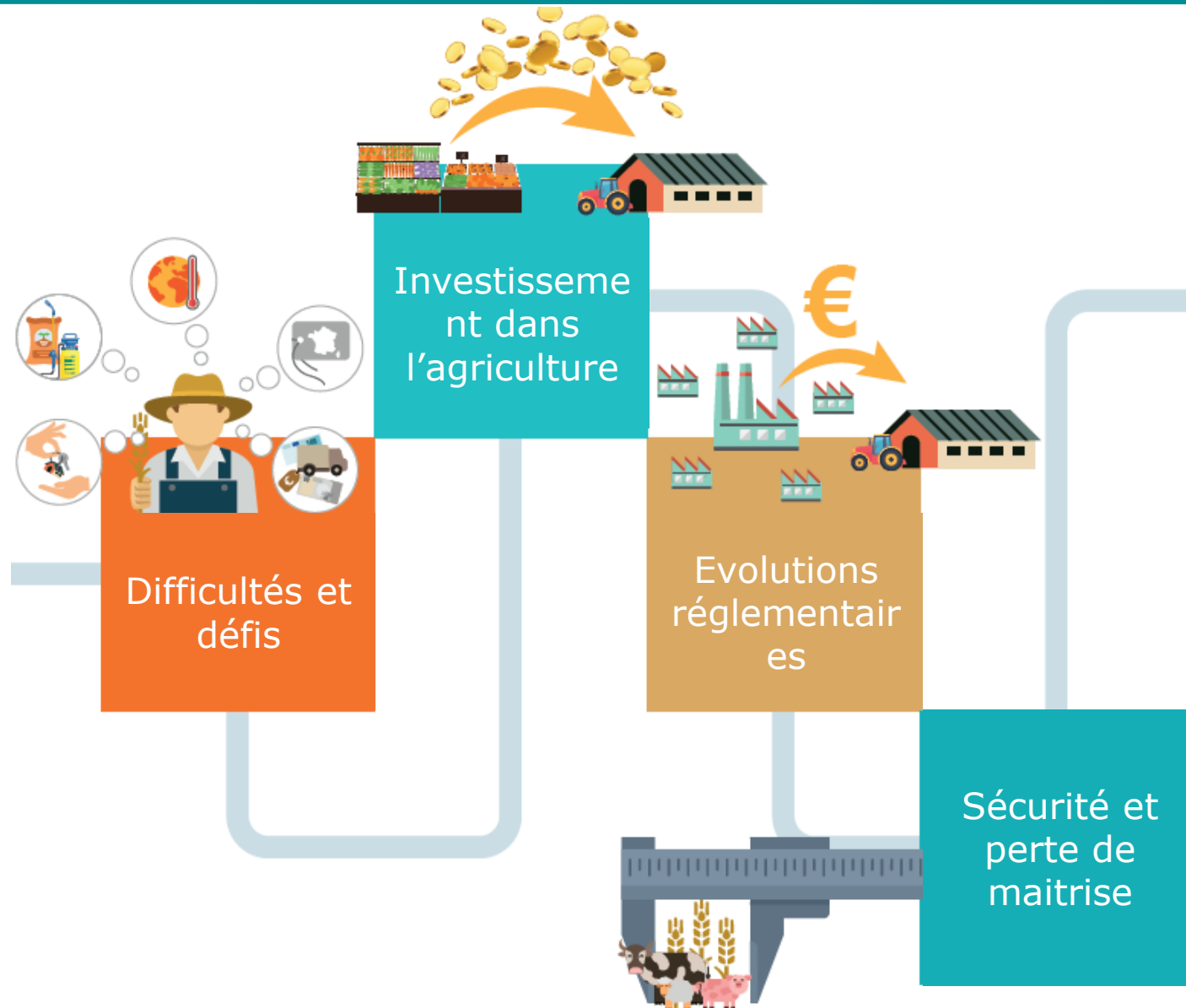
Risque de perte de compétitivité face aux marchés nationaux et internationaux.



Besoin élevé de main-d'œuvre

26

➤ S4 : Libéralisation et agriculture de firme



Opportunités et menaces



Sécurisation des revenus par contractualisation avec les firmes.



Investissements privés pour modernisation.



Opportunités pour des grandes exploitations performantes.



Optimisation des infrastructures et logistique.



Perte d'autonomie et de maîtrise des agriculteurs.



Concentration des exploitations, disparition des petites fermes.



Dévalorisation des savoir-faire locaux.



Uniformisation des productions.



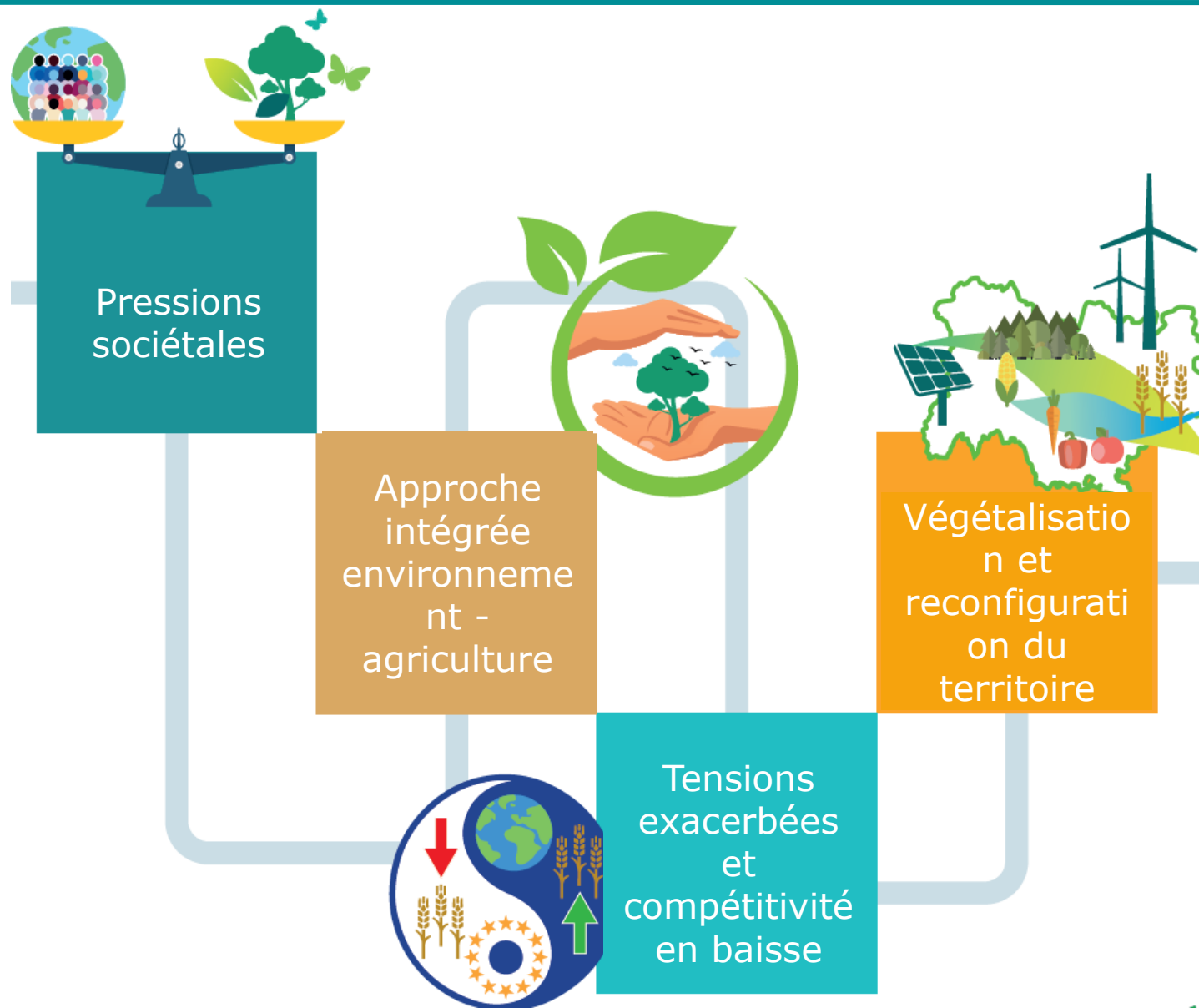
Déconnexion entre agriculture et territoire.



Abandon des territoires peu productifs

28

➤ S5 - Un fort virage agroécologique, entre opportunités et contraintes



Opportunités et menaces



Amélioration de la biodiversité et de la qualité des produits.



Meilleure acceptabilité sociale de l'agriculture.



Renforcement des circuits courts.



Développement de filières de haute qualité environnementale.



Manque de formation des agriculteurs aux pratiques agroécologiques.



Difficulté à concilier exigences économiques et environnementales.



Pression sociale forte.



Complexité de la transition pour certaines filières.



Fracture entre agriculteurs

30

Récap des scénarios



	Beaucoup d'exigences peu de moyens	Pacte productivité	Territorialisation	Agriculture de firme	Virage agroécologique
Planification	-	++	++	--	+
Technologie	+ / -	++	+ / -	++	+ / -
Local	+ / -	+ / -	++	--	+ / -
Environnement	+ / -	-	++	-	++
Agriculture duale	++	-	--	+	++
Pouvoir de décision des agriculteurs	-	--	++	--	+ / -

31

Enjeux communs AURA

Enjeux économiques et alimentaires

Préserver la souveraineté alimentaire en adaptant la production aux nouveaux besoins sociétaux.

Valoriser les produits locaux et les circuits courts pour reconnecter production et consommation.

Garantir des prix rémunérateurs en renforçant le pouvoir de négociation des producteurs.

Faciliter la transmission des exploitations pour renouveler les générations.

Enjeux environnementaux et climatiques

Accompagner la transition agroécologique pour allier performance économique et environnementale.

Préserver la biodiversité et les ressources naturelles (eau, sol, paysages).

Adapter les exploitations au changement climatique en diversifiant les productions et les systèmes.

Développer les énergies renouvelables pour renforcer l'autonomie énergétique des fermes.

Enjeux sociaux et territoriaux

Former les agriculteurs et salariés aux nouvelles pratiques (agroécologie, numérique, gestion).

Renforcer le dialogue avec la société civile pour faire reconnaître la valeur de l'agriculture.

Créer des espaces de concertation locaux entre agriculteurs, élus, citoyens, consommateurs.

Préserver une activité agricole dans tous les territoires, y compris les zones défavorisées et de montagne.

Enjeux organisationnels et stratégiques

Réinventer les organisations professionnelles agricoles pour accompagner la diversité des modèles.

Assurer une répartition équilibrée des aides pour ne pas creuser les écarts entre zones productives et défavorisées.

Moderniser les outils de transformation pour relocaliser la valeur ajoutée.

Soutenir les filières locales (AOP, bio, labels territoriaux) pour valoriser l'identité régionale.

Contacts

Magali Boulleau – Directrice Chambre d'agriculture 63

Nicolas Coudray – Chef de service Pôle Territoires
Chambre d'agriculture 63

aura.chambres-agriculture.fr

